

5. Relais électromagnétique : complétez le schéma en indiquant les tensions, les numéros des 9 contacts ainsi que leur signification

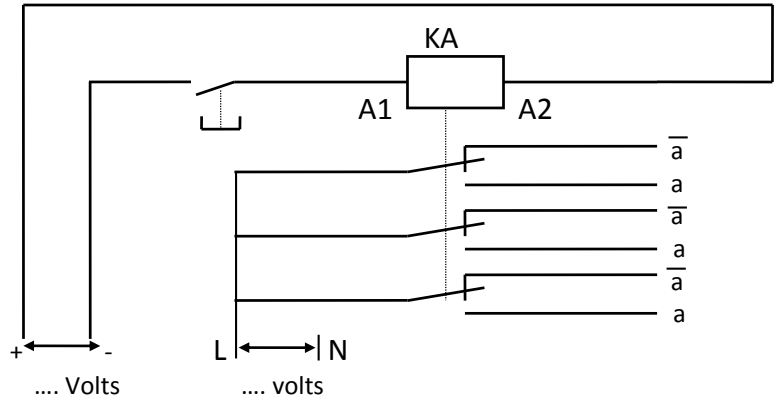
11,21,31: contacts

12,22,32: contacts

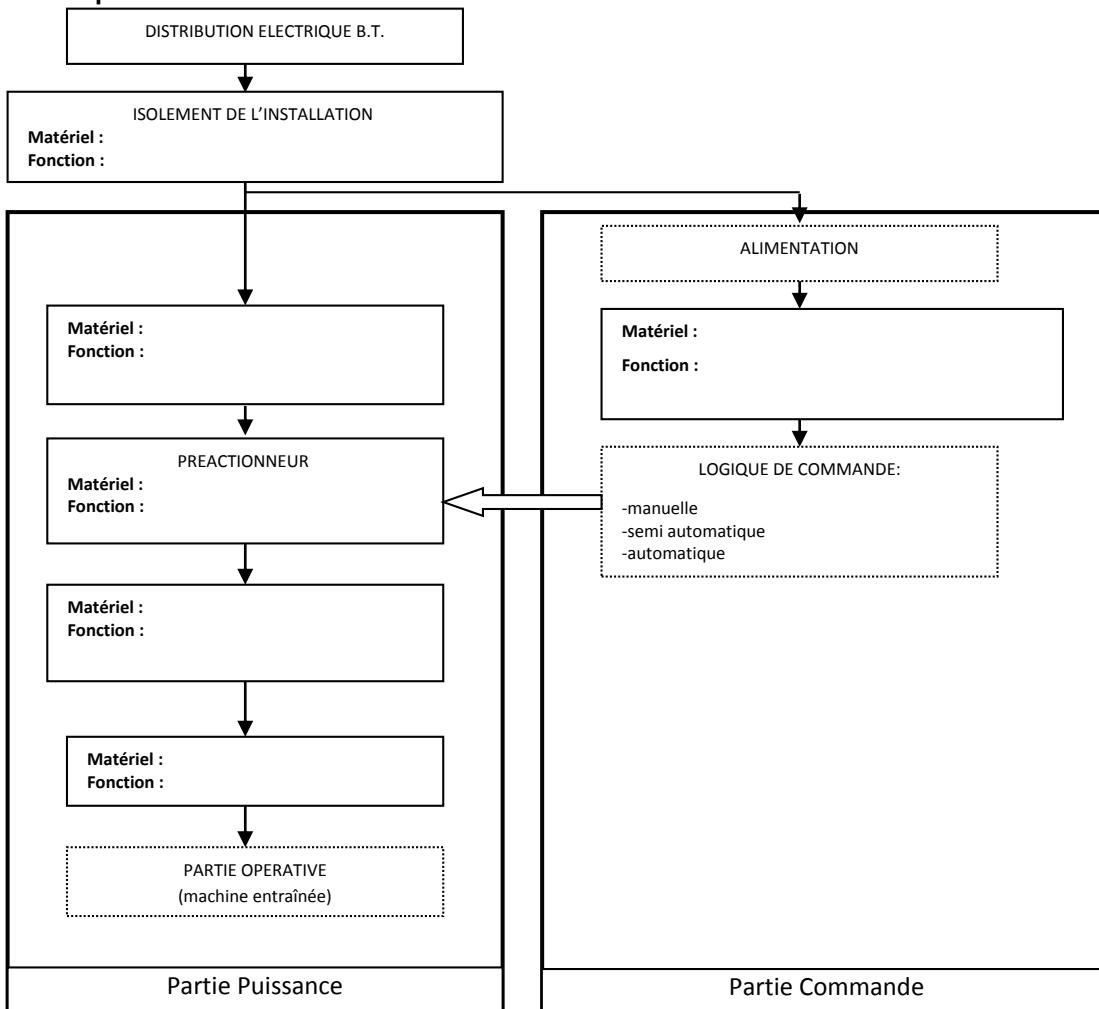
14,24,34: contacts

A1,A2 : contacts

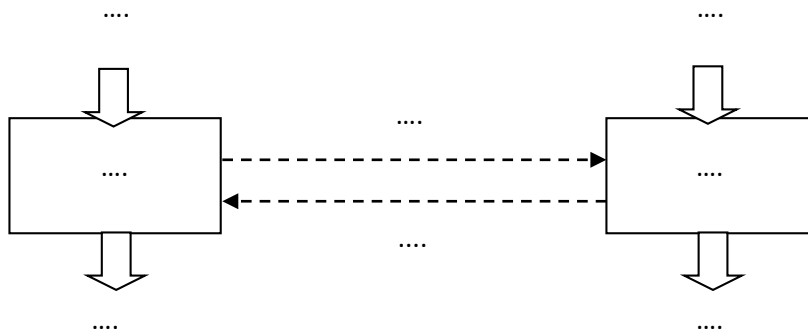
KA :



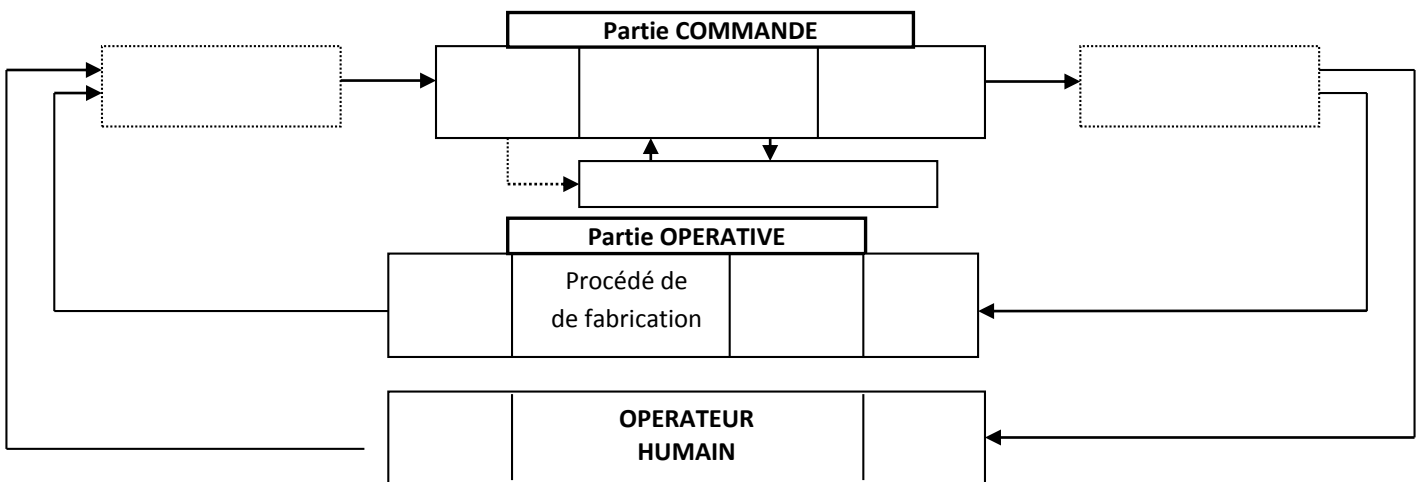
6. Dans le schéma fonctionnel ci-dessous d'un système automatisé 100% électrique, remplissez les rectangles en indiquant le matériel utilisé et sa fonction.



Question 7 : Complétez le schéma de principe d'un système automatisé.



8. Complétez le schéma suivant de décomposition fonctionnelle d'un système automatisé



9. Donnez les différentes catégories ou classes d'emploi d'un contacteur, en précisant les conditions ou cas d'utilisation.

En alternatif :

-classe AC1 :

-

-

-

En continu

-classe DC1 :

-

-

-

-